

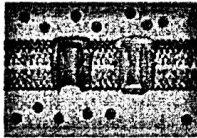
باسمه تعالی

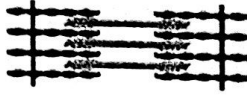
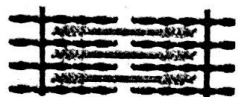
مخصوص الصاق مهر دبیرستان	اداره آموزش و پرورش ناحیه ۶ مشهد مقدس موسسه فرهنگی و آموزشی امام حسین (ع) دبیرستان پسرانه دوره متوسطه دوم امام حسین (ع)			سوالات امتحان درس : زیست شناسی ۲
	تاریخ امتحان : ۹۸/۱۰/۱۲	رشته : تجربی	پایه : یازدهم	نوبت اول : دی ماه ۹۸
	تعداد صفحات : ۴	تعداد سوالات :	شماره صندلی :	نام و نام خانوادگی دانش آموز :
	ساعت شروع : ۱۰ صبح	مدت امتحان : ۸۰ دقیقه	کلاس :	

نام و نام خانوادگی دبیر	نمره نهایی پس از اعتراض		نام و نام خانوادگی دبیر	نمره گذاری	
	با عدد	با حروف		با عدد	با حروف
امضاء			امضاء		

بارم	سوالات	ردیف
۳	<p>جاهای خالی را با کلمات مناسب پر کنید :</p> <p>الف) مونوسیت ها از خون خارج شده در اثر تغییر به و تبدیل می شوند .</p> <p>ب) هنگام دیدن اشیای نزدیک ماهیچه های مژگانی موجب شدن عدسی می شود .</p> <p>پ) ناقل عصبی پس از رسیدن به غشای به پروتئینی به نام متصل می شود .</p> <p>ت) اولین سیناپس گیرنده های بویایی در محل انجام می شود .</p> <p>ث) در گوش انسان ؛ لرزش دریچه بیضی ؛ ابتدا را به لرزش در می آورد .</p> <p>ج) در هیدر شبکه عصبی را تحریک می کند .</p> <p>د) در دیابت شیرین ؛ PH خون و به دلیل تجزیه مقاومت بدن کاهش می یابد .</p> <p>م) موادی هستند که از یک فرد ترشح شده و در فرد یا افراد دیگری از همان گونه پاسخ های ایجاد می کنند .</p> <p>ن) بیگانه خوارهای بافتی و با تولید پیک های شیمیایی ؛ گویچه های سفید را به موضع آسیب فرا می خوانند .</p>	۱
۱/۵	<p>درستی یا نادرستی عبارات زیر را بدون ذکر دلیل مشخص کنید : (غ - ص)</p> <p>الف) انتقال پیام عصبی در بین نورون های میلین دار الزاما از نورون های بدون میلین سریعتر اتفاق می افتد .</p> <p>ب) نوع بافت سازنده سد خونی مغزی با سایر بافت های حفاظت کننده مغز تفاوت اساسی دارد .</p> <p>پ) در بیماری MS احتمالاً سلول های پشتیبان که برای سلول های ناحیه مغز میانی میلین می سازند از بین می روند</p>	۲

باسمه تعالی

	<p>ت) گیرنده همه حواس ویژه؛ سلول و گیرنده همه حواس پیکری؛ بخشی از یک سلول است.</p> <p>ج) هر دو زردپی عضله دو سر ران به استخوان ران اتصال دارند.</p> <p>د) یاخته های عصبی می توانند هم پیک کوتاه برد و هم پیک دور برد ترشح کنند.</p>	
۲/۷۵	<p>به سؤالات مربوط به تنظیم عصبی پاسخ کوتاه بدهید:</p> <p>الف) هنگامی که پتانسیل عمل از ۳۰+ به صفر نزدیک می شود؛ کدام کانال ها در غشای سلول عصبی باز هستند؟ ۰/۵</p> <p>ب) در یک سیناپس مهارى پتانسیل غشای سلول پس سیناپسی چه تغییری می کند؟ ۰/۲۵</p> <p>پ) چرا پس از انتقال پیام مولکول های ناقل باید از فضای سیناپسی پاک شوند؟ ۰/۵</p> <p>ت) در انعکاس عقب کشیدن دست به سمت عقب چند سیناپس تحریک کننده در ماده خاکستری نخاع تشکیل می شود. ۰/۲۵</p> <p>ج) در تشریح مغز گوسفند:</p> <p>۱) دو طرف رابط پینه ای و رابط سه گوش و داخل آنها قرار دارند</p> <p>۲) در عقب بطن سوم و در لبه پایین این بطن</p> <p>دیده می شود.</p> <p>د) شکل مقابل کدام مرحله از پتانسیل عمل را نشان می دهد؟ ۰/۲۵</p> 	۳
۲/۲۵	<p>به سؤالات مربوط به حواس پاسخ کوتاه بدهید:</p> <p>الف) عصبی را نام ببرید که از درون آن رگ خونی عبور کرده باشد. ۰/۲۵</p> <p>ب) گیرنده های دمایی کجا قرار دارند؟ ۰/۵</p> <p>پ) کدام گیرنده مکانیکی در زردپی قرار دارد؟ ۰/۲۵</p> <p>ت) گیرنده های درد به جز پوست در کدام قسمت وجود دارند؟ ۰/۲۵</p> <p>ث) بافت پوششی اطراف جوانه چشایی از کدام نوع است؟ ۰/۲۵</p> <p>ج) شاخه دهلیزی عصب گوش از کجا آغاز شده؟ اهمیت آن چیست؟ ۰/۵</p> <p>د) اوامی مزه ی غالب غذاهایی می باشد که دارای کدام آمینو اسید است؟ ۰/۲۵</p>	۴
۲/۵	<p>به سؤالات مربوط به حرکت پاسخ کوتاه بدهید:</p> <p>الف) اهمیت میوگلوبین و کراتین فسفات در ماهیچه ها چیست؟ ۰/۵</p>	۵

	<p>ب) کدام ماهیچه در بخش بالای ماهیچه سه سر بازو قرار دارد؟ ۰/۲۵</p> <p>پ) کدام بخش ها در سارکومر به رنگ روشن دیده می شوند؟ ۰/۲۵</p> <p>ت) نتیجه آزاد شدن ADP از سر میوزین چیست؟ ۰/۲۵</p> <p>ث) در تارهای عضلانی که مسئول بلند کردن وزنه هستند کدام تارهای عضلانی وارد می شوند؟ ۰/۲۵</p> <p>ج) نحوه حرکت در عروس دریایی چگونه است؟ ۰/۵</p>  <p>د) کدامیک از دو تصویر مربوط به عضله سه سر در انعکاس عقب کشیدن دست است؟ ۰/۲۵</p>  <p>م) یکی از وظایف ماهیچه های اسکلتی ارتباطات است؛ توضیح دهید. ۰/۲۵</p>	
<p>۳/۲۵</p>	<p>به سؤالات مربوط به هورمون پاسخ کوتاه بدهید:</p> <p>الف) نوراپی نفرین چگونه انسان را برای شرایط تنش آماده می سازد؟ ۱</p> <p>ب) کدام هورمون هیپوفیز پیشین یک غده برون ریز را تنظیم می کند؟ ۰/۲۵</p> <p>پ) هورمون اکسی توسین در کجا ساخته می شود و کدام روش بازخوردی مقدار آن را در خون تنظیم می کند؟ ۰/۵</p> <p>ج) کلیه اندام هدف چه هورمون هایی است؟ ۱</p> <p>د) در پاسخ به افزایش کلسیم خون کدام هورمون و با چه عملکردی وارد می شود؟ ۰/۵</p>	<p>۶</p>
<p>۲/۵</p>	<p>به سؤالات مربوط به ایمنی پاسخ کوتاه بدهید:</p> <p>الف) چگونه روزنه ایجاد شده توسط پروتئین های مکمل در غشای میکروب باعث مرگ میکروب می شود؟ ۰/۲۵</p> <p>ب) هر یک از عبارات زیر به چه نوع ماده یا سلول یا مکانیسمی اشاره می کند؟ ۰/۵</p> <p>۱) یکی از مکانیسم های خط دوم دفاع غیر اختصاصی که مرکز کنترل آن بخشی از مغز است.</p>	<p>۷</p>

۲) نوعی پروتئین مؤثر در خط دوم دفاع غیر اختصاصی که سبب افزایش فعالیت ماکروفاژها شده و می تواند از سلول های مؤثر در دفاع اختصاصی هم ترشح شود.

پ) در پاسخ التهابی کدام یاخته ها نقش دارند؟ (ذکر ۲ مورد کافی) ۰/۵

ث) کدام ویژگی در نوتروفیل ها آنها را به نیروهای واکنش سریع تبدیل کرده است؟ ۰/۲۵

ج) کدام سلول دفاع غیر اختصاصی؛ مرگ برنامه ریزی شده را در سلول های سرطانی فعال می کند؟ ۰/۲۵

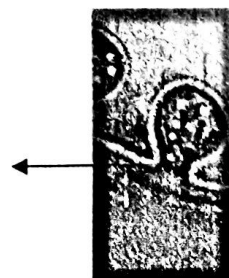
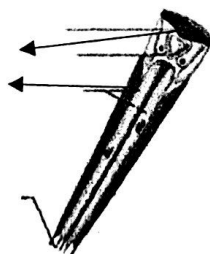
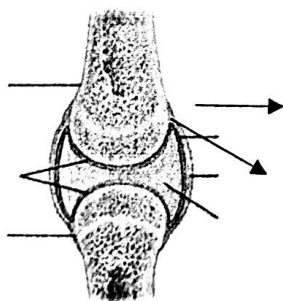
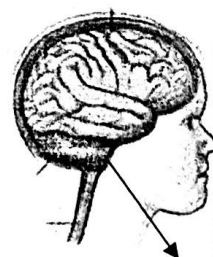
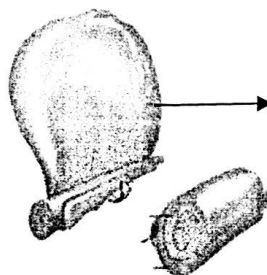
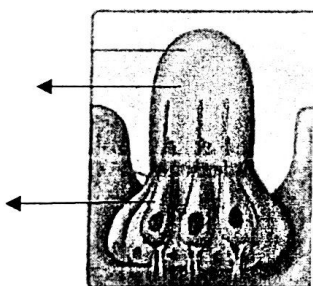
د) چرا یاخته های دارینه ای خود را به گره های لنفاوی می رسانند؟ ۰/۲۵

م) ماده ای که ماستوسیت ها تولید می کنند چگونه باعث نابودی میکروب ها می شود؟ ۰/۵

۲/۲۵

اشکال را بر اساس شماره نامگذاری کنید:

۸



شماره ۴

شماره ۳

شماره ۲

شماره ۱

شماره ۹

شماره ۸

شماره ۷

شماره ۶

شماره ۵

باسمه تعالی

شماره ۱ شماره ۲ شماره ۳ شماره ۴ شماره ۵

.....
شماره ۶ شماره ۷ شماره ۸ شماره ۹

